

Rozvojové území E (studentský dům) - plocha 1335 m²

		E					celkem
obchody a služby (prodejní plocha + plocha zázemí)	m ²	417					417
stravování (plocha pro hosty + plocha zázemí)	m ²	312					312
studentský dům	m ²	3 289					3 289
(plocha celkem tj. pokoje a společné prostory)							
počet lůžek	ks	120					120
technika, zázemí, komunikace	m ²	828					828
plocha garáže (včetně ramp)	m ²	2 760					2 760
počet garážových stání	ks	62					62

pokoje	velikost pokoje	pokoje				celkem
		1 lůžko	2 lůžka	3 lůžka	4 lůžka	
	podlaží	2, 3, 4, 5NP	2, 3, 4, 5NP	5NP	2, 3, 4, 5NP	
	počet pokojů	80	4	5	11	100
	plocha pokoje	18,9	23,6	31,6	33,9	2 137

pokoj 1 lůžko, 18,9 m²: 23 ks v 2, 3 a 4 NP, 11 ks v 5 NP (celkem 80 ks)

pokoj 2 lůžka, 23,6 m²: 1 ks v 2, 3, 4, 5NP (celkem 4 ks)

pokoj 3 lůžka, 31,6 m²: 5 ks v 5NP

pokoj 4 lůžka, 33,9 m²: 3 ks v 2, 3, 4 NP, 2ks v 5NP (celkem 11 ks)

PROJEKT
SVĚTOVAR II

D3A
www.d3a.cz

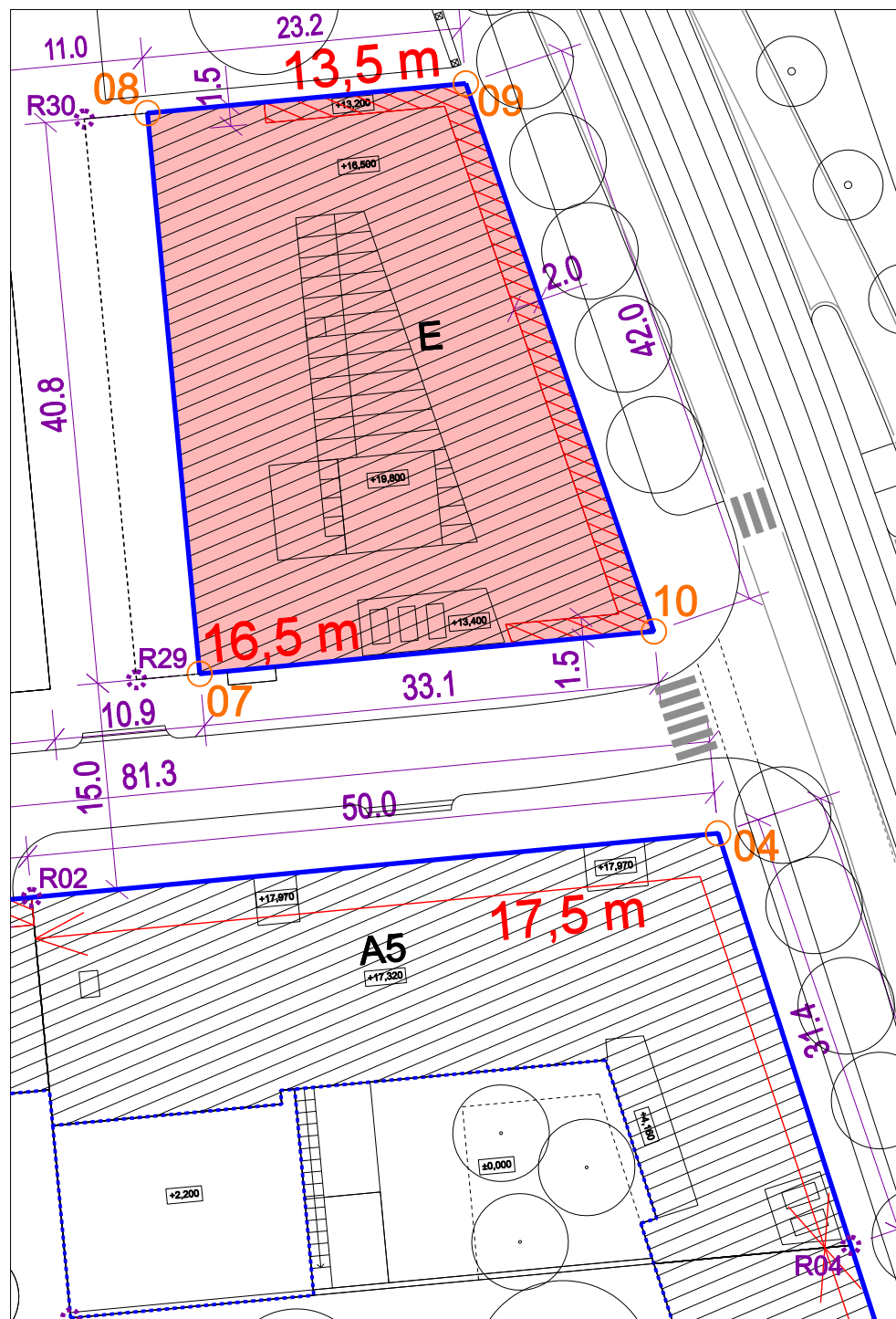
STUPEŇ
STUDIE

PROJEKTANT / ARCHITEKT
D3A spol. s r.o.
PŘÍSTAVNÍ 5
170 00 PRAHA 7
tel.: 266 712 410, d3a@d3a.cz

DATUM 15. 12. 2012

**ROZVOJOVÉ ÚZEMÍ
E
KAPACITY**

VÝKRES ČÍSLO **H 09.1**



LEGENDA

- regulační čára - uliční čára je závazná
- - - - - hloubka traktu - možno upravit v závislosti na převažující funkci stavby
- 20 m maximální výška uliční římsy a úrovně střechy konkrétního objektu
- 16,5 m maximální výška uliční římsy a úrovně střechy v daném úseku
- ▨ ustupující podlaží
- 30 hlavní polohopisné souřadnice
- R30 pomocné polohopisné souřadnice
- kryté veřejné prostory
- rozvojová plocha

SEZNAM SOUŘADNIC BODŮ (S-JTSK)

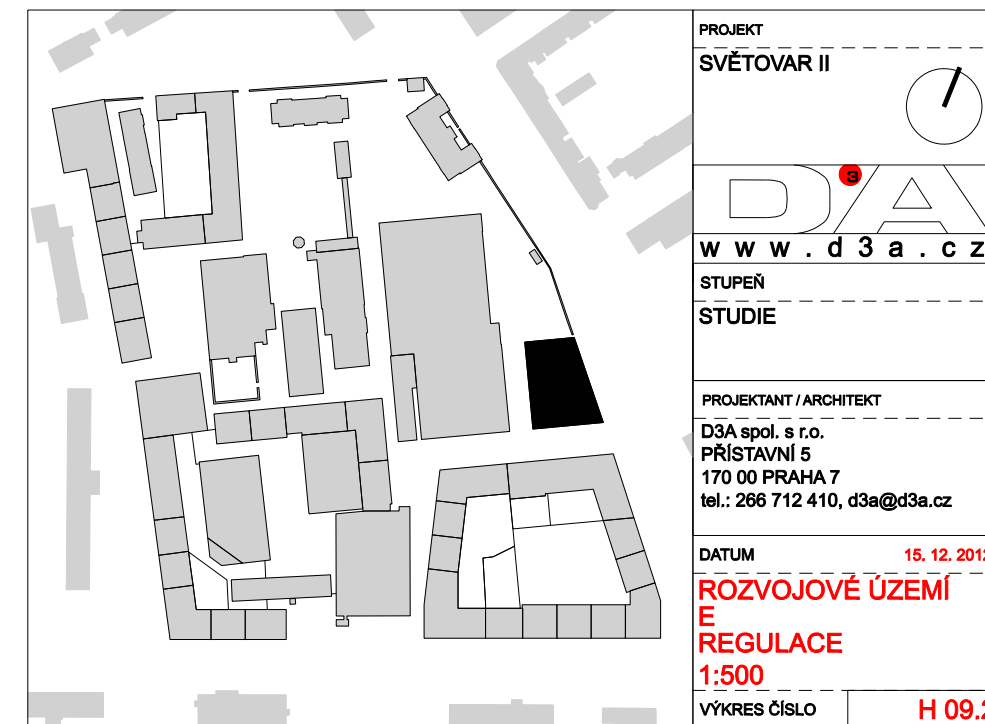
- hlavní vytyčovací body uliční fronty
- 07 Y=-1072111.050,X=-820386.620
- 08 Y=-1072074.724,X=-820405.194
- 09 Y=-1072064.168,X=-820384.551
- 10 Y=-1072095.991,X=-820357.168
- pomocné vytyčovací body rozvoj. ploch
- R29 Y=-1072113.145,X=-820390.715
- R30 Y=-1072076.818,X=-820409.290

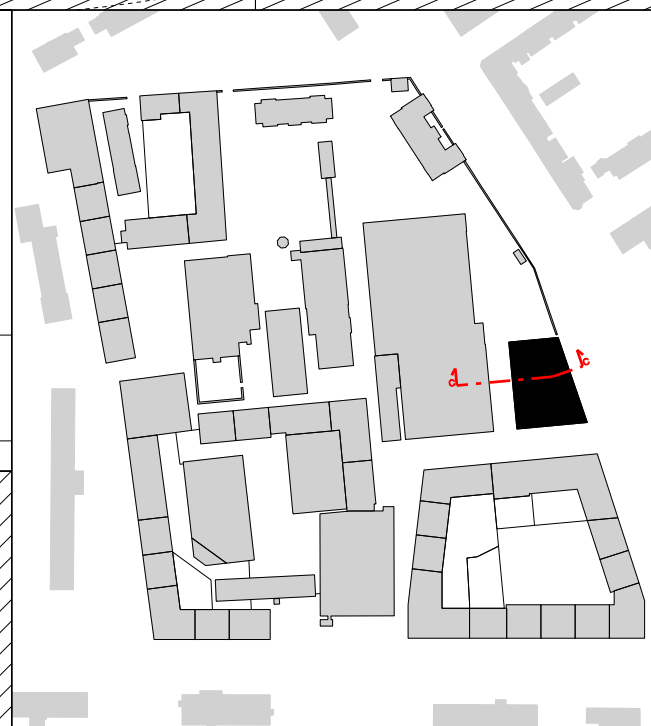
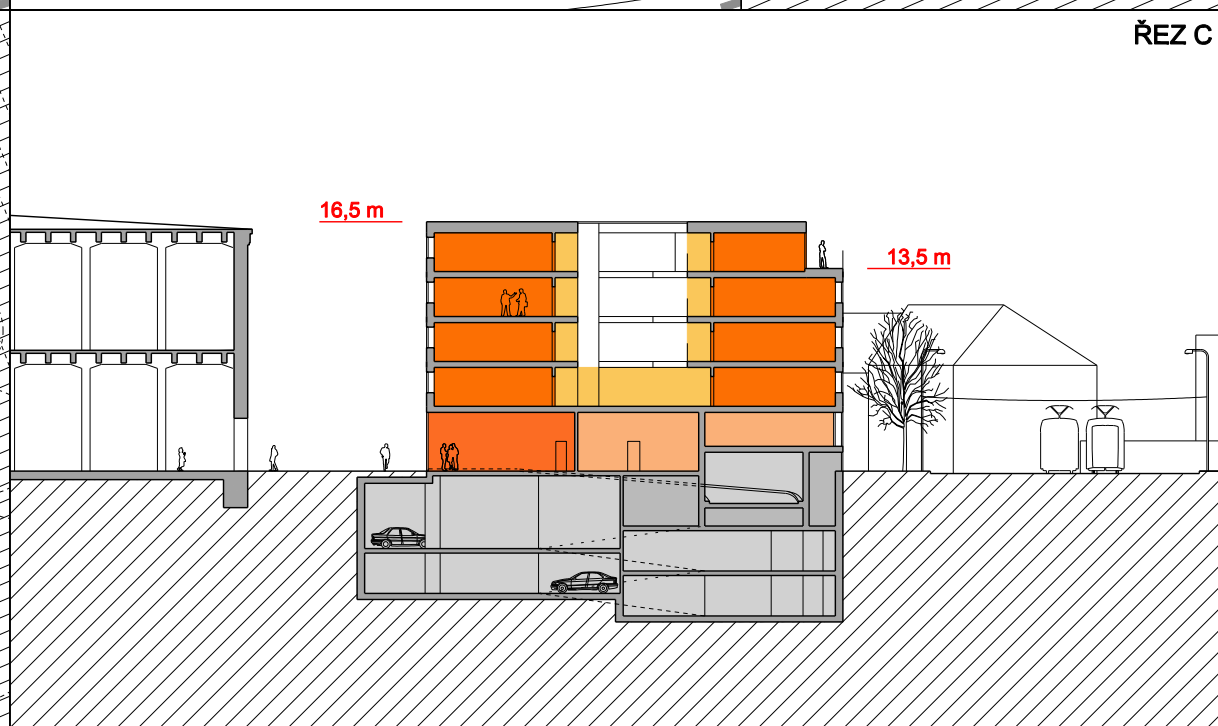
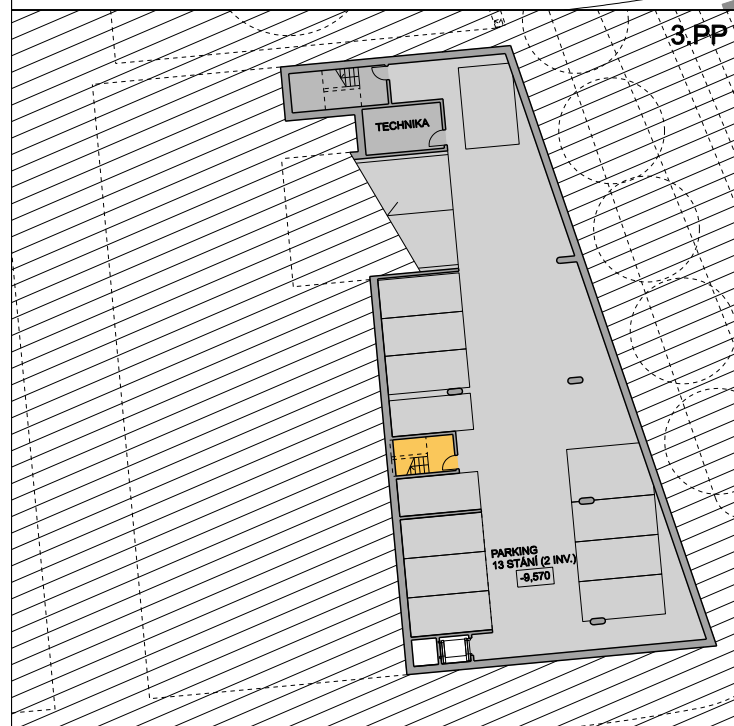
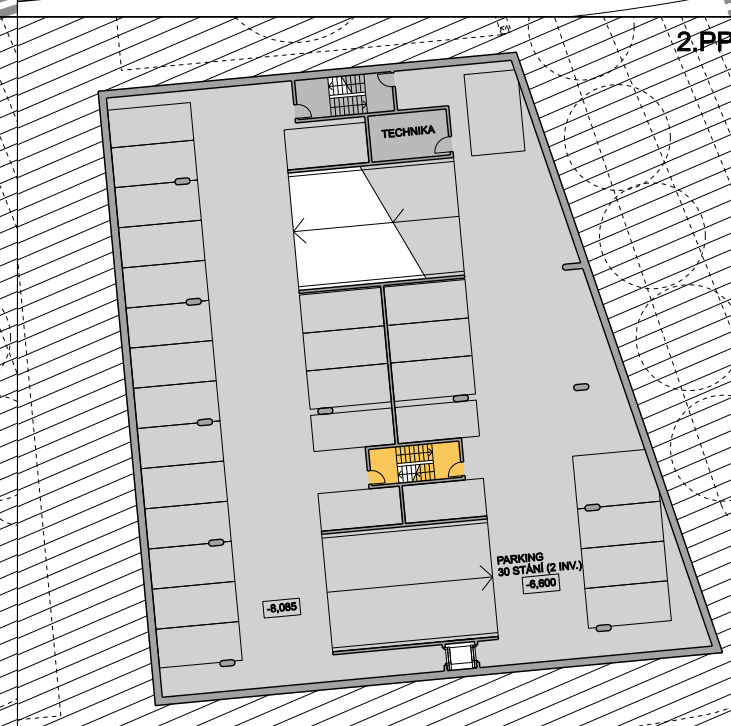
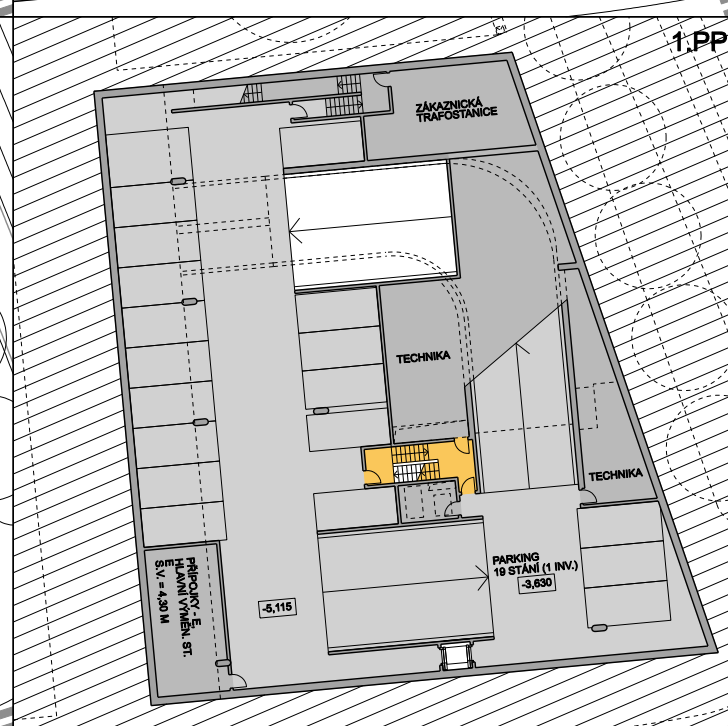
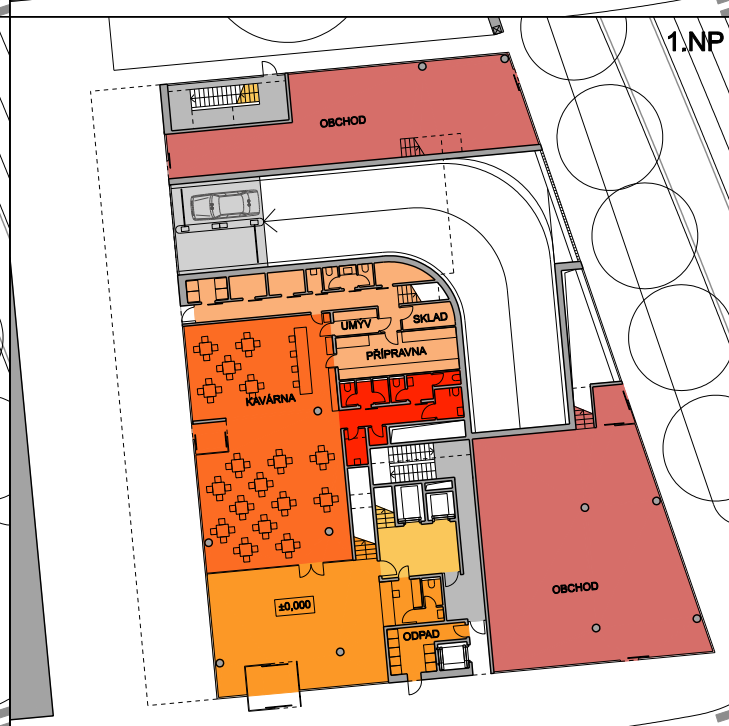
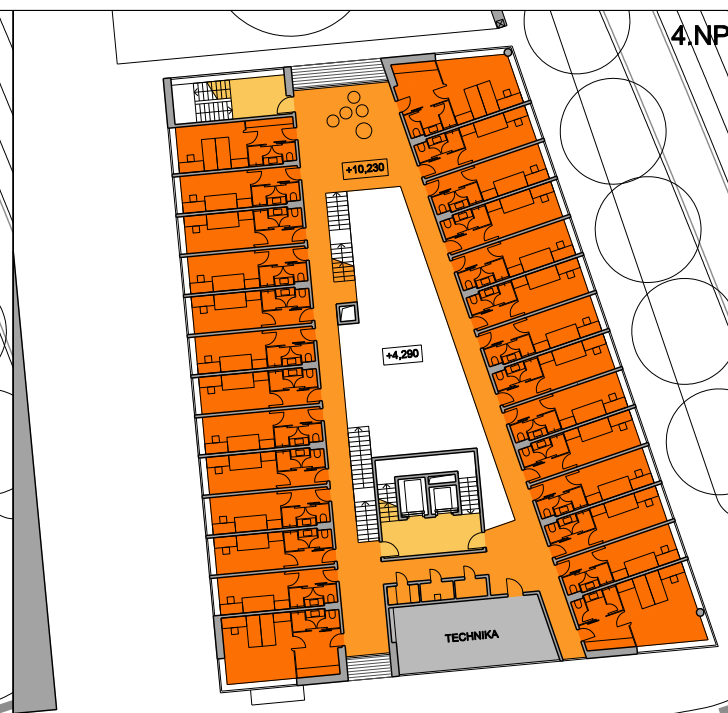
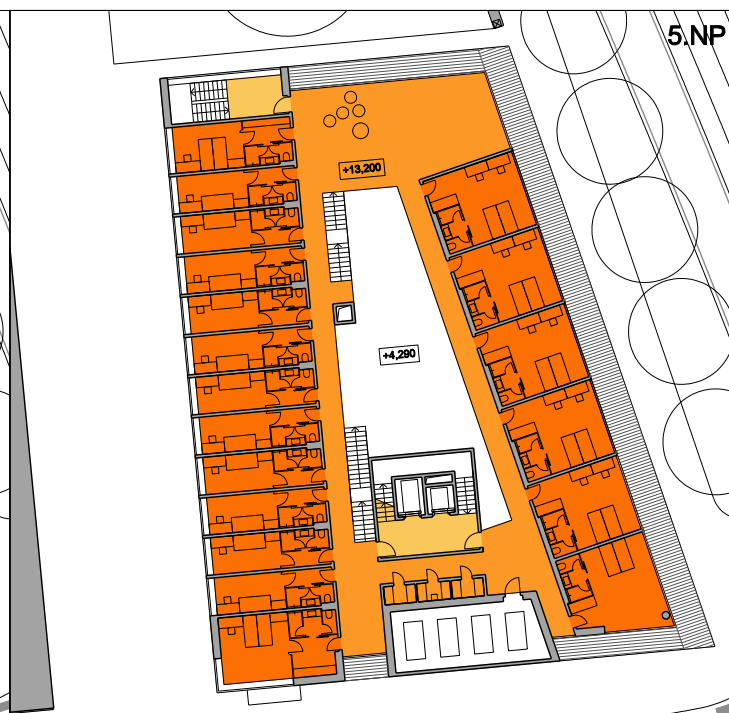
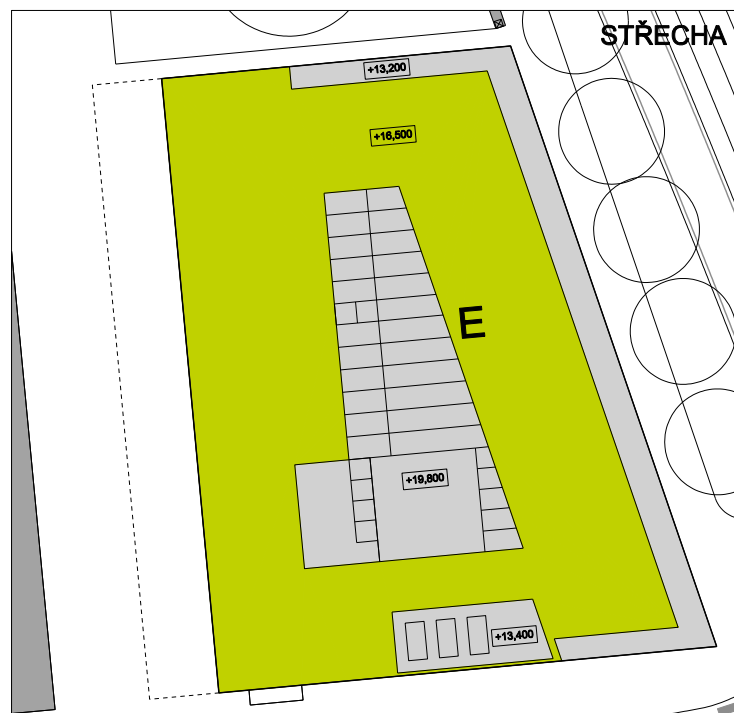
Rozvojová plocha E – studentský dům

Dům může posílit ubytovací kapacitu plzeňského školství. Jeho velkou předností je blízkost rozvíjejících se kulturních institucí a zpětně může dům a jeho obyvatelé obohatit život nově vznikající čtvrti. Dům poskytuje ubytování cca 120 studentům v jednolůžkových a dvoulůžkových pokojích. Na úrovni 1NP jsou společné prostory, tj. vstupní hala, kavárna s občerstvením, dvě obchodní plochy a vjezdy do podzemních parkingů. Ze vstupní haly je přístup k výtahům a schodišti procházejícím v tvaru věže všemi nadzemními patry objektu až nad rovinu střechy s terasou. Ze vstupní haly také vede přímé schodiště do studentského společenského prostoru v úrovni 2.NP. Ve vyšších patrech lemují prostor ochozy jednotlivých podlaží a shora je osvětlen světlíkem. Realizace objektu je vázána na stavbu parkovacího domu pokrývajícího kapacity dočasnýho parkoviště zřízeného na rozvojové ploše E.

Infrastruktura

Přípojky objektu jsou napojeny do tras inženýrských sítí vybudovaných v předcházejících fázích rozvoje.





PROJEKT
SVĚTOVAR II

D3A
www.d3a.cz

STUPEŇ
STUDIE

PROJEKTANT / ARCHITEKT
D3A spol. s r.o.
PŘÍSTAVNÍ 5
170 00 PRAHA 7
tel.: 266 712 410, d3a@d3a.cz

DATUM **15. 12. 2012**

ROZVOJOVÉ ÚZEMÍ E
PŮDORYSY, ŘEZ C
1:500

VÝKRES ČÍSLO **H 09.3**

Rozvojová plocha: **E (fáze 9)**

Položka	Umístění položky	Jednotka	Počet jednotek	Jednotková cena	Celkem	Poznámka
asfaltová komunikace	vně rozvoj.pl.	m2	0	0	0	
	uvnitř rozvoj.pl.	m2	0	0	0	
žulová kostka	vně rozvoj.pl.	m2	32	0	0	
	uvnitř rozvoj.pl.	m2	188	0	0	
drobná kamenná dlažba	vně rozvoj.pl.	m2	376	0	0	
	uvnitř rozvoj.pl.	m2	0	0	0	
sadové úpravy	vně rozvoj.pl.	m2	778	0	0	
	uvnitř rozvoj.pl.	m2	0	0	0	
stromy (nové a nahrazované)	vně rozvoj.pl.	ks	5	0	0	
	uvnitř rozvoj.pl.	ks	0	0	0	
kanalizace jednotná	veřejná	m´	0	0	0	
	přípojky	m´	9	0	0	
	areálová vnější	m´	0	0	0	
kanalizace splašková	veřejná	m´	0	0	0	
	přípojky	m´	0	0	0	
	areálová vnější	m´	3	0	0	
kanalizace dešťová	veřejná	m´	0	0	0	
	přípojky	m´	0	0	0	
	areálová vnější	m´	25	0	0	
retenční nádrž	veřejná	m3	0	0	0	
	rozvojové plochy	m3	15	0	0	
vodovod	veřejný	m´	0	0	0	
	přípojky	m´	14	0	0	
horkovod	veřejný	m´	0	0	0	
	přípojky	m´	7	0	0	
	areálový vnější	m´	0	0	0	
výměňiková stanice	hlavní	ks	1	0	0	
	podružná	ks	0	0	0	
trafostanice	distribuční	ks	0	0	0	
	zákaznická	ks	1	0	0	
El. Koridor (x)	vně rozvoj.pl.	m´	2	0	0	1)
	uvnitř rozvoj.pl.	m´	0	0	0	1)
VO osvětlovací bod na stožáru	vně rozvoj.pl.	ks	0	0	0	2)
	uvnitř rozvoj.pl.	ks	0	0	0	2)

1) Položka uvádí délku el. koridoru, do kterého jsou soustředěny pokládky nových a přeložky stávajících kabelů včetně VO. Položka neřeší skutečnou délku kabelů, ta bude předmětem dalších stupňů dokumentace.

2) Vzdálenost propojení osvětlovacího bodu s el. koridorem není započítána.